

令和4年5月10日

保護者各位

南城市立大里中学校

校長 屋良 直子

(公印省略)

登下校時の歩行注意について（依頼）

新緑の候、保護者の皆様にはますますご健勝のことと存じます。日頃の本校教育活動へのご支援・ご協力ありがとうございます。

さて、5月に入り新入生をはじめ、生徒たちは学校生活に慣れてきた頃だと思えます。しかしながら、事故等は慣れてきたときに発生しやすくなります。

そこで、予期できない事故が起こる可能性はありますが、できる限り生徒が自身で安全確保を意識していただくため、登下校時の歩行における安全確保に向け、お子様に再確認をしていただきたいと思います。

つきましては、下記の内容をご確認いただき、お子様とお話し合いをお願いします。

記

- 1 歩道のある道は歩道を歩く。
- 2 歩道のない道幅の狭い道路は、1列で道路の端を歩く。
- 3 道路を横断する場合はできる限り横断歩道を使用する。また、周囲の状況を確認した上で横断する。

※ 裏面に本校校区内の歩行時の危険と思われる箇所を示した地図があります。
お話し合いのときにご活用ください。

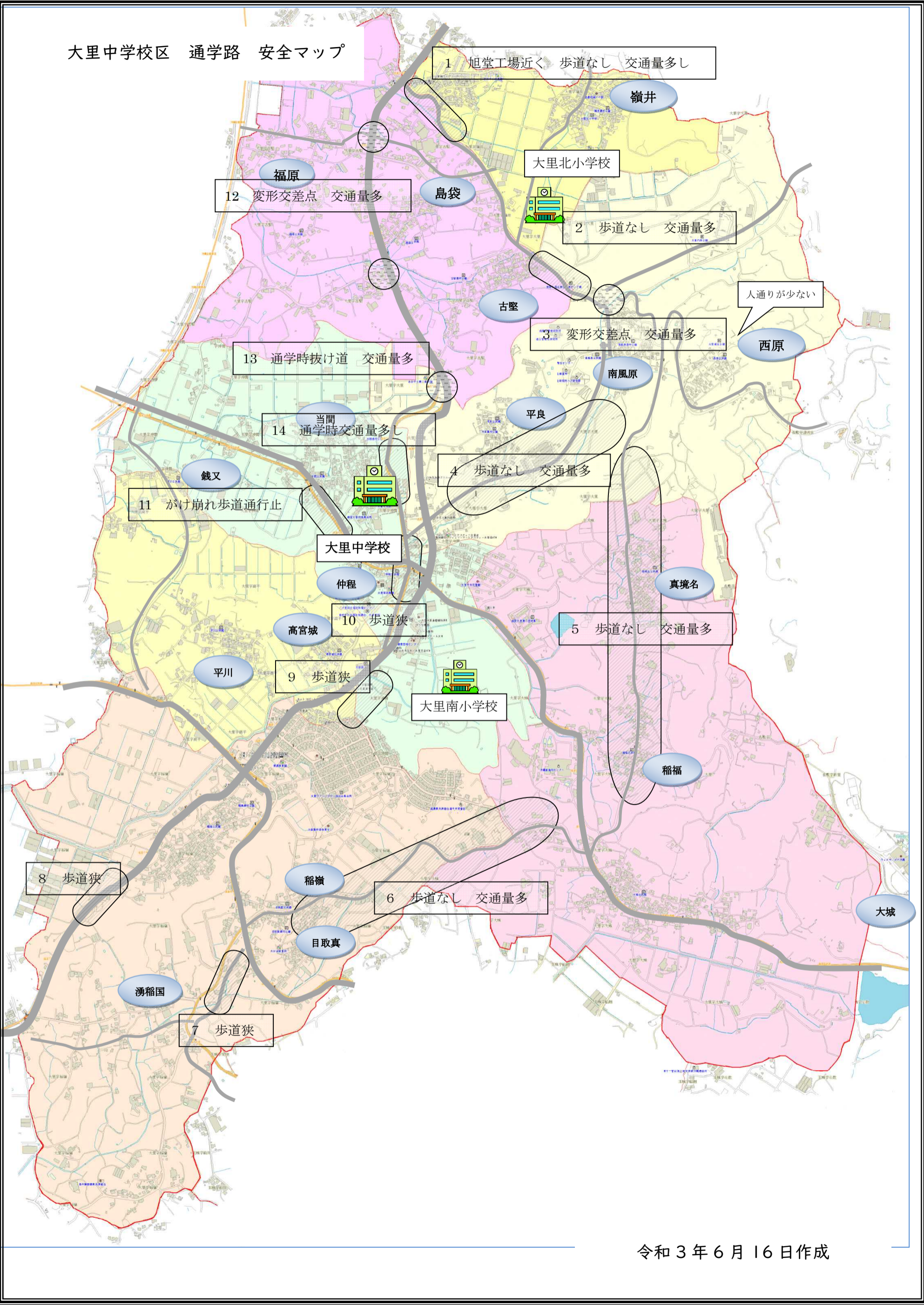
《連絡先》 南城市立大里中学校

教 頭 井上 洋文

(Tel) 098-945-2442 (Fax) 098-945-1635

(E-mail) oochu-kyoutou@edu.city.nanjo.okinawa.jp

大里中学校区 通学路 安全マップ



1 旭堂工場近く 歩道なし 交通量多し

12 変形交差点 交通量多

2 歩道なし 交通量多

人通りが少ない

3 変形交差点 交通量多

13 通学時抜け道 交通量多

14 当間 通学時交通量多し

4 歩道なし 交通量多

11 がけ崩れ歩道通行止

大里中学校

5 歩道なし 交通量多

10 歩道狭

9 歩道狭

大里南小学校

8 歩道狭

6 歩道なし 交通量多

7 歩道狭