



みなみっ子

学校教育目標

〇かしこく

〇やさしく

〇たくましく

26号

令和7年11月25日(火)

南城市立大里南小学校

文責 校長 與儀 毅

子どもたちと自転車について

子どもが一人で自転車に乗るようになると、自転車保険への加入を検討していますか？ 近年では、自転車保険への加入を義務化、または努力義務化している自治体も増えていきます。ただ、「自転車保険が義務化されていない地域なら加入しなくても大丈夫？」と疑問に思う人もいるかもしれません。大切な子どもを守るためには、子どもの自転車事故のリスクを知り、しっかりと備えておくことが大切です。

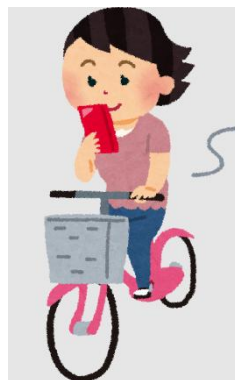
※自転車乗車中の死傷者数は、未成年者がもっとも多い

※子どもであっても自転車事故で加害者になると、高額な損害賠償義務を負うことがある

子どもたちに自転車の安全運転の話をする場合、その多くは被害者にならないような話をするとします。もちろんそれとても大切です。それに加え、加害者にならないようにすることも必要です。

こんな自転車の乗り方していませんか？

絶対にしてはいけません！！



子どもたちの自転車の運転に関してきになることがあります。

その一つは安全ルールを守っているかということで、その中でも特にヘルメットの着用をほとんど見かけないことがあります。沖縄県内で当たり前となっていると思えるぐらい、競技用の自転車以外のヘルメット着用率はかなり低いように思えます。車を運転していて、小学生でヘルメット着用していると目が行くぐらい珍しい状態です。ヘルメットは安価ではありませんが、事故に巻き込まれたことを考えると金額ではないと思います。

それ以外にも安全ルールに関しては、再度各家庭で確認して下さい。左のリーフレットを使って確認することを強くお願いします。

また、安全ルール以外にも気になることがあります。それは、遠方のお店や海や川など子どもたちだけで出かけていないかということです。学校としては子どもたちだけで遠方の店に行くことは勧めません。海や川へは子どもたちだけで絶対に行ってはいけません。

各家庭で再度、自転車の乗り方や、子どもたちだけで出かけて良い場所の確認をお願いします。命に関わる事故は、起こってから後悔しても取り返しがつきません。

一人一人のかけがえのない命 みんなで守ろう！

自転車は安全ルールを守って、楽しく乗ろう！

1 歩道は歩行者優先。歩いている人に道をゆずろう。



どうしてかな？ 歩道は歩行者優先。歩いている人に道をゆずらなければ、歩行者と衝突する危険があります。

2 ヘルメットをかぶろう。



どうしてかな？ 頭を守ることが大切です。ヘルメットは、衝突したときに頭を守ってくれるので、必ず着用しましょう。

3 交差点では信号を守ろう。必ず安全確認をしよう。



どうしてかな？ 信号を守らないと事故を起こす可能性があります。安全確認を怠ると、自分や他人の安全が危ぶまれます。

4 夜は必ずライトをつけよう。



どうしてかな？ 夜間は視界が悪いため、ライトをつけて周囲の人に自分の存在を知らせることが大切です。

5 二人乗りは禁止。並んで走るの禁止。



どうしてかな？ 二人乗りはバランスを崩しやすく、歩行者と衝突する危険があります。並んで走ることも、歩行者の安全を脅かします。

6 中学生になったら原則として「車道通行」



どうしてかな？ 自転車は車の一種なので、中学生になったら、原則として車道を通行することが求められます。

自転車乗車時の安全確認をしよう。

①歩道が狭い、歩行者優先の歩道は歩行者優先

②交差点では信号を守り、安全確認

③夜間はライトを点灯

④二人乗りは禁止

⑤ヘルメット

警察庁キッズページより