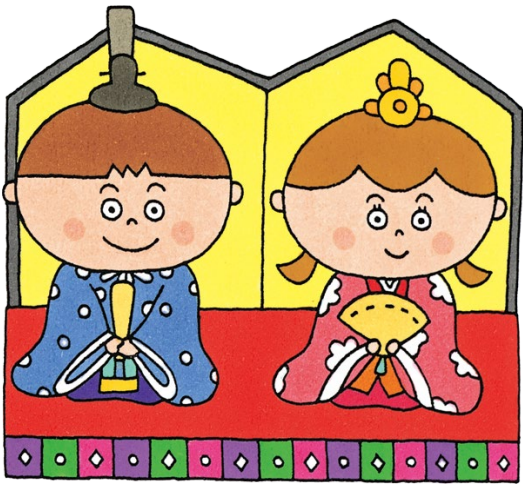


3月 たんぽぽ

平成31年3月
大里北小学校



4月、自分の背中より大きなランドセルを背負ってやってきた子ども達の、戸惑いと期待が一緒になった表情を昨日のここのように思い出します。そんな子ども達が、もうすぐ2年生になろうとしています。先日のおまねき会では、幼稚園・保育園生の手を引いたり、面倒をみてあげたりする姿が見られ、もう立派なお姉さんお兄さんだなど感じました。

学年末最後の月となりました。ふり返りと次年度の目標を立て、締めくくりにあふさわしい1ヶ月にしていきたいと思っています。

3月の予定

| 月 | 火 | 水 | 木 | 金 | 土 | 日 |
|----|-------------|---------------------|-----------------|--------------------|------------------|----------------------------|
| | | | | 1 6年生を送る会(5校時) | 2 | 3 |
| 4 | 5 読み聞かせ | 6 人権の日 弁当の日 | 7 | 8 | 9 | 10 |
| 11 | 12 読み聞かせ | 13 朝会 | 14 字児童会 | 15 | 16 おきなわ地域の教育日 | 17 春分の日 家庭の日・ファミリー読書 |
| 18 | 19 | 20 卒業式(1~3年生は休校) | 21 春分の日(公休日) | 22 修了式・離任式・お別れ式 | 23 | 24 |
| 25 | 26 | 27 | 28 | 29 | 30 | 31 |

☆お知らせとお願い☆

- ・今月も学力向上月間となっています。引き続き、毎日のサインや丸付けでの励ましをお願いします。
- ・先日の授業参観へのご参加・ご協力、ありがとうございました。
- ・9日(水)は弁当の日です。ご準備をお願いします。
- ・20日(水)の卒業式の日、1年生から3年生はお休みになります。
- ・小学校移転に伴って、子ども達の持ち物(算数ボックス・絵の具セット・探検バック・粘土など)を持ち帰らせますので、次年度開始までご自宅で保管をお願いします。



1年間ありがとうございました。

校庭の桜も満開になり、すっかり春らしくなってきました。子どもたちは、去年に比べ、心も体も大きく成長しました。先生に頼って行動していた姿から、自分から進んで行動する姿へと変わってきました。そんな子どもたちと一緒に過ごす日々は毎日が新鮮で充実していました。子どもたちと保護者の皆様には感謝の気持ちでいっぱいでした。ありがとうございました。残りの日々はあとわずかですが、よろしくお祈りします。

○学習計画

こくご・・・かたちのにているかん字、「おもいでブック」をつくろう

さんすう・・・ずをつかってかんがえよう、かたちづくり

せいかつ・・・もうすぐ2年生

おんがく・・・ききあってあわせて

ずこう・・・なにがでてくるかな？いっしょにおさんぽ

たいいく・・・体ほぐし運動、機械・器具遊び、鉄棒

