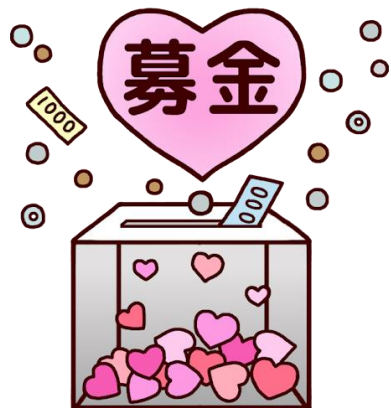


のとはんとうじしん

能登半島地震

ぼきんかつどう きょうりよく ねが

募金活動の協力お願い



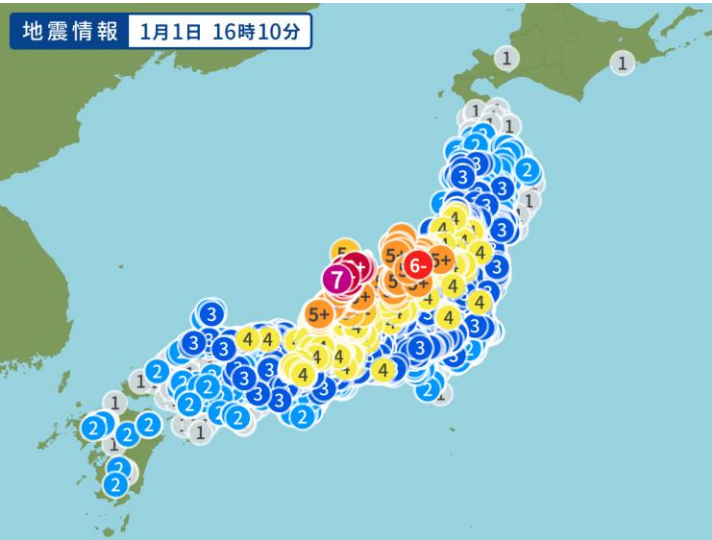
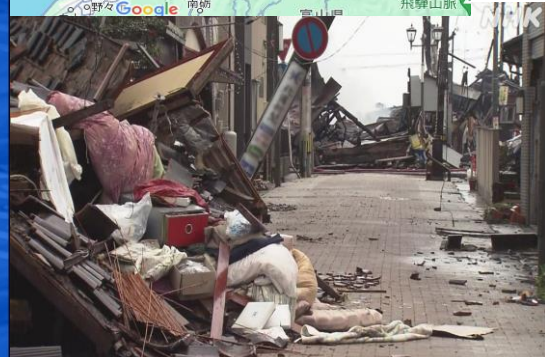
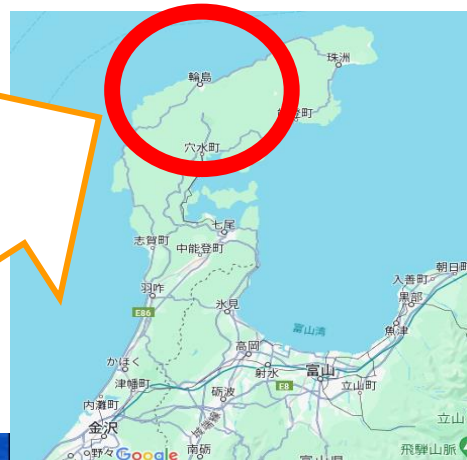
1月1日 16時06分

のはんとうじしんはっせい
能登半島地震発生

はっせいばしょ
発生場所

いしかわけんのとちほう
石川県能登地方

さいだいしんど
最大震度7 マグニチュード7.6



4:29 津波注意報 北海道日本海沿岸南部
予想 1m 午後4時50分ごろ

つなみ ひなん
津波！避難！

石川県能登地方
大津波警報

新潟西港
中継

津波到達予想	
大津波警報	すでに到達 5m
石川県能登	すでに到達 5m
津波警報	すでに到達 3m
富山県	すでに到達 3m
新潟県上中下越	到達か 3m
佐渡	到達か 3m
山形県	1日午後 4:40 3m

TSUNAMI English on Audio Subchannel, Radio2

いま のとはんとう
今の能登半島は、、、

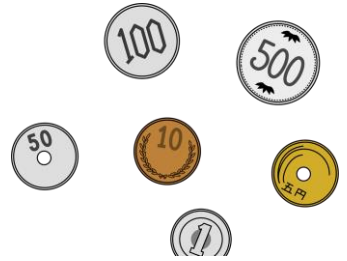
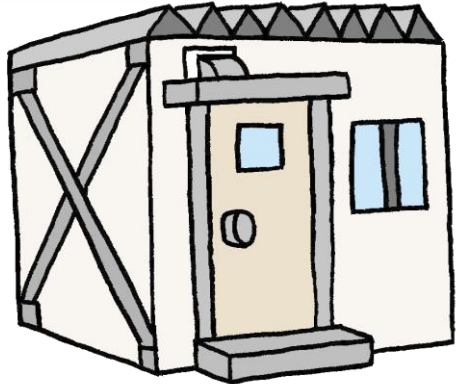
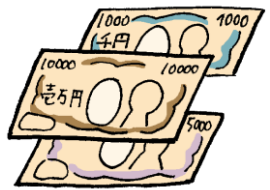


くに
国では、



さしきしょうがっこう

佐敷小学校はなにかできないか？



2月19日（月）～3月1日（金）

あさ じかん げんかんまえ た

ろくねんせい い

朝の時間 玄関前に立っている6年生が居ます



きょうりよく ねが
ご協力よろしくお願ひします。

よろしくお願ひします

よろしく
お願ひします



よろしくお願ひします!

