

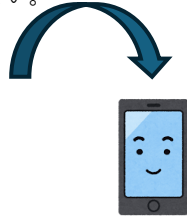
学校徴収金(教材費)Web口座登録

南城市立大里南小学校

印鑑不要！銀行へ出向く必要なし！スマートフォンより登録可能！

〈ご利用いただけるお客さま〉
■普通預金(総合口座を含みます)キャッシュカードをお持ちの個人のお客さま

①QRコードを読み込みます。
またはURLよりお進みください。



②受付画面に遷移します。
「利用規約」をご確認のうえ、
「同意する」をクリックします。

南城市立大里南小学校
サービスに関する注意事項
☒ 同意する
申し込む

③登録情報を入力してください。

生徒名	<input type="text"/>
学年 クラス 出席	<input type="text"/>
保護者名	<input type="text"/>
口座名義人	<input type="text"/>

新1年生は
「1年0組0番」
で登録

<https://www.web-koufuri.jp/cgi-bin/wkf/ospo2/confirm.cgi?a=540820>

④ご利用になる金融機関を選択。

●ご利用になる金融機関

☐ 沖縄銀行

☐ 琉球銀行

⑤金融機関(④で選択)のWEBサイトへ
遷移しますので、指示に従い必要情報
の入力をお願いいたします。



【入力情報】
・口座番号
・生年月日・暗証番号 等

※暗証番号は本人確認のために
必要です。(印鑑は不要)

⑥次のメッセージが表示されたら完了で
す。

Web口座振替受付サービスは正常に終了しました。

※**沖銀・琉銀以外の口座登録を希望する場合は申込用紙(紙)での受付となります**※

申込用紙は大里南小学校(事務室)または、2/4(水) 学用品販売会(南城市農村改善センター)でお受け取り下さい。
各金融機関で受付手続き後、令和8年4月10日(金)までに大里南小学校(事務室)に提出して下さい。
(ゆうちょ銀行の場合は銀行での手続き不要。必要事項を記入後、大里南小へ提出して下さい)