

おやこでまなぼう！



「いかのおすし」で

まい にち あん ぜん

毎日安全！



いってらっ
しゃ〜い

いってきま〜す



おはよう、
きをつけてね

おはよう
ございます！



街とともに。人とともに。
FOR MORE COMMUNICATION

けいしちょう



こんなとき、どうする？



おかあさんがけがをしたので、びょういんにつれていってあげるよ



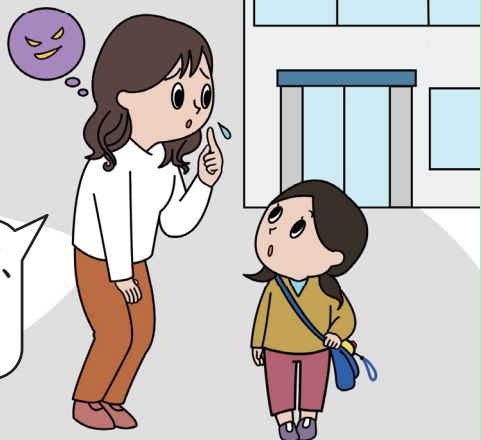
がっこうからかえるとき…



こうえんであそんでいるとき…

どうがのさつえいをするから、いっしょにきてくれない？

いぬ犬をさがしているんだけど、いっしょにさがしてくれないかな？



ならいごとのかえりに…

ついて「いか」ない くるま 車に「の」らない

「イヤです」
「いきません」
「できません」

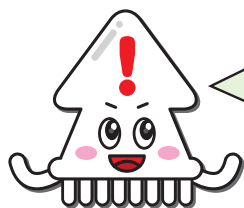
とはっきり
ことわろう。



でも、「イヤっ」て
いいにくいときは

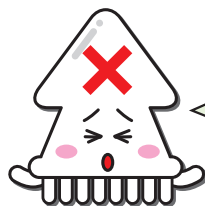
がっこう せんせい
学校の先生から、
「まっすぐいえにかえりな
さい」、といわれているの
でいきません。

といういいね。



「えきに行きたいのでつれていって」
とか、「学校がっこうにあんないして」などと
いわれたら「すみません、大人おとなの人ひと
にきいてください」といってことわ
ろう。

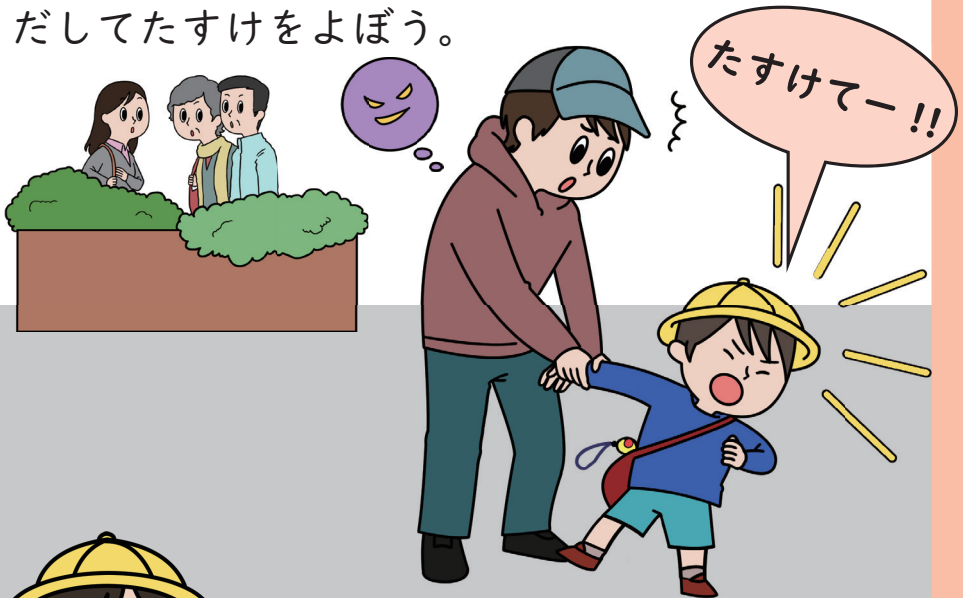
じゃあ、ぼくがひとしている人
だったら、いっしょにいても
だいじょうぶだよな？



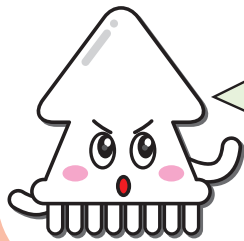
もし、あいてがきみのしりあいでも、
おうちの人ひとに、「いいですよ」といわ
れてなかったら、いっしょにいて
はいけないよ。

「お」 おごえをだす！

しつこくこえをかけてきて、「いやだな」、「こわいな」とおもったら、すぐにおおごえをだしてたすけをよぼう。



ぼうはんブザーを、つけておけば、こわくてこえがだせないときにもブザーでたすけをよぶことができるね！

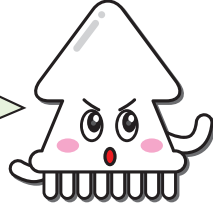


おうちの人といっしょに、ブザーをならすれんしゅうをしよう！
そとにでかけるときもわすれずにもっていこうね！

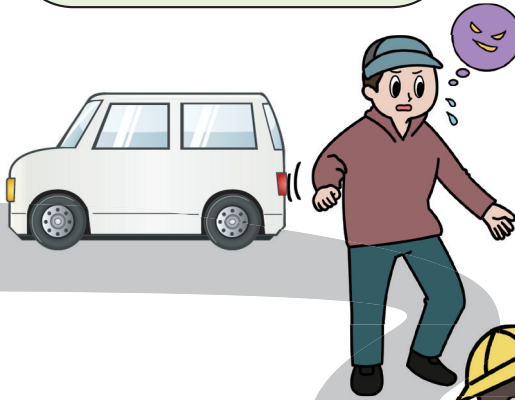
「す」ぐにげる！

いそいで大人おとなの人がいる
ところへにげよう。

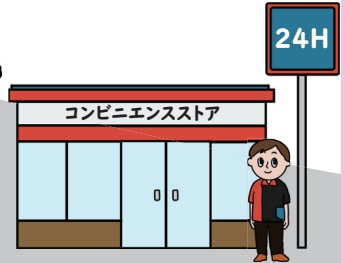
どこににげるとあん
ぜんかな？いちばん
ちかくにあるこんな
ところへにげよう！



けいさつしょ・
こうばん

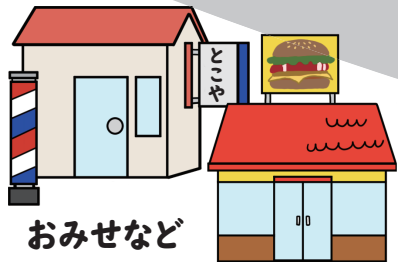


こども110ばん
のいえ



コンビニエンスストア

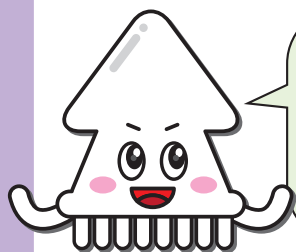
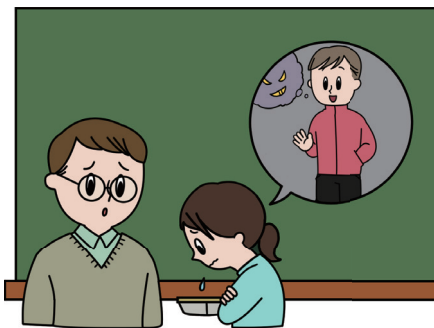
おうちの人ひとといっしょに、
ちかくの「こども110ばん
のいえ」をさがしてみよう！



おみせなど

おとなの人に「し」らせる

「いやだな」、「こわいな」、とおもったことを
おとな ひと
大人の人にはなそう

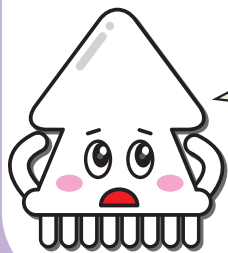


<どんなことがあったかな>

- ・いつごろ、どこでこえをかけられたかな
- ・どんなひとだったかな
- ・どんなくるまだったかな



ママは、おしごとで、いま
おうちにいないから、あした
はなせばいいや、そうしよう。



すこしでも「いやだな」とおもったり、
こまったことがあったら、おうちのひと
に、その日のうちに、すぐにはなそうね。
おうちのひとがいそがしそうだったら、
がっこうのせんせいにはなそう。

おうちの人とのやくそく

● おるすばん

- おうちのカギ、まどのカギをしめる
- ^{ひと}人がきても、ドアをあけない

● あそぶとき

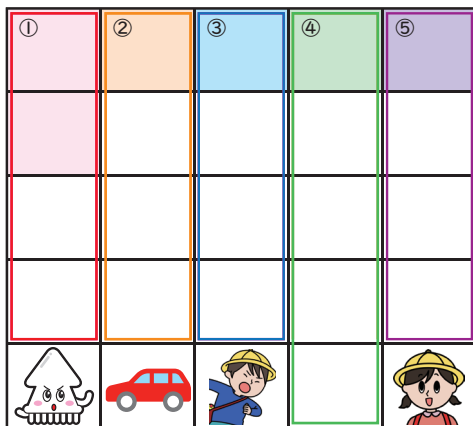
- かならずおうちの人とやくそくしてからあそびにいこう

- ・だれと? →
- ・どこで? →
- ・なにをして? →
- ・なんじにかえる? →



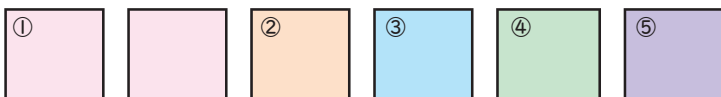
おぼえたかな？ワードパズル

ヒントをみて ①から⑤の、タテのらんにあてはまることばをいれてね。
ぜんぶこたえと、いろがぬられたワクのこたえがわかるよ。



- ① こえをかけられてもついて○○○○。
- ② ^{くるま}車にはぜったいに○○○
○。
- ③ 「たすけて!」と○○○○
をあげてたすけをよぼう。
- ④ 「かわいいな」とおもったら
○○○○○。
- ⑤ ^{せんせい}先生や、^{ひと}おうちの人にて
きごとを○○○○。

こたえ



～保護者の方へ～

- 子供は声かけやつきまといの出来事を、保護者に言わないことがあります。子供の様子が気になる時は、やさしく声をかけてあげましょう。
- 日ごろから家の周りや、学校までの通学路上の「子供110番の家」や、店舗などの場所を親子で一緒に歩きながら確認し、何かあったら駆け込めるよう指導をお願いします。
- 外に出かけるときも、防犯ブザーを常に持ち歩くよう指導してください。また、電池が切れていないか、お子さんが使い方を覚えているか、定期的に親子で点検をお願いします。

● 「警視庁総合相談センター」

様々な心配ごと、困りごとに関して、相談を受け付けています。
(相談内容に応じて相談窓口等をご案内します。)
電話：#9110 あるいは 03-3501-0110

● 「メールけいしちょう」

警視庁では、各地域で発生した「犯罪発生情報」や、犯罪を防ぐために必要な「防犯情報」等をメールでお知らせしています。「メールけいしちょう」に登録して、被害にあわないよう情報を活用してください。

登録用メール login@mail.keishicho.metro.tokyo.jp



登録用メール
二次元コード

● 防犯アプリ「Digi Police」

犯罪発生情報、防犯ブザー等の実用性と娯楽性を兼ね備えた、意外と使える警視庁公認の無料アプリケーションです。Digi Police をインストールして、被害にあわないように家族で情報を共有しましょう。



Android 版



iOS 版

制作 警視庁生活安全総務課・犯罪抑止対策本部
監修 科学警察研究所 犯罪予防研究室
協力 日本こどもの安全教育総合研究所 理事長 宮田 美恵子
日本ガーディアン・エンジェルス 理事長 小田 啓二
セコム I S 研究所 主務研究員 舟生 岳夫