

A background image featuring a large, soft-focus pink flower on the left and a small, colorful frog perched on a green stem on the right. The overall tone is warm and natural.

# 保健室より 提出物の確認

船越小学校保健室

# 《健康診断事前の調査票》

- ①健康調査票
- ②心臓病検査調査票
- ③耳鼻咽喉科問診票

入学式当日に提出用封筒に入れて提出

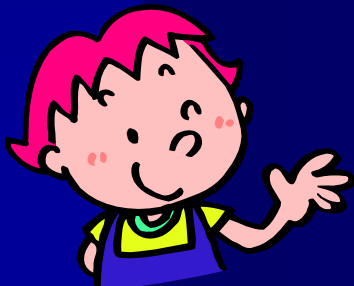
## ★結核問診票

それぞれの検診前に配布します。

# 《緊急時の連絡先について》

**6年間使用します**

- ①優先的に連絡したほうがいい人の順に。
- ②必ずつながる電話番号を！
- ③携帯電話の番号や勤務先に変更があった場合には、早めに担任へ連絡ください。



## 健康カード

この健康カードは、健康診断および保健指導・保健管理に役立てるものです。母子健康手帳などを参考にしながら、できるだけ正確に記入してください。なお、この健康カードは(秘)扱いとし、転出および卒業時には破棄します。

学 年	1年	2年	3年	4年	5年	6年
組						
番 号						
フリガナ 名 前						
生年月日	平成 年 月 日					性別
保護者名						
住 所 電話番号						
かかりつけ病院名			かかりつけ病院名			

緊急連絡先			
優先	名前 (児童との続柄)	携帯電話等	職場等 (名称)
①	( )		( )
②	( )		( )
③	( )		( )

# 健康調査票の記入について

## 1 予防接種 (母子健康手帳を確認)

・手帳を確認し、未接種の場合は未接種に、接種済みの場合は接種した回数を○で囲んでください。  
 ・感染したことがある場合は、感染ありを○で囲み、感染した時の年齢を記入してください。

種類	未接種	接種済み	感染あり	感染した年齢
B C G (結核)	未接種	1回目	感染あり	才
MR (麻疹・麻疹)	未接種	1回目 2回目 3回目	感染あり	才
水痘 (みずぼうそう)	未接種	1回目 2回目	感染あり	才
流行性耳下腺炎 (おたふく 風邪)	未接種	1回目 2回目	感染あり	才

## 2 既往歴 (母子健康手帳を確認)

・これまでかかった病気に○をつけ、病名とかかった年齢を記入し、現在の状況を○で囲んでください。  
 ・現在治療している場合には、治療した時の年齢を記入してください。

病名	かかった年齢	現在の状況	治療した年齢
心臓病 (病名: )	才	治療中 経過観察 治療	才
腎臓病 (病名: )	才	治療中 経過観察 治療	才
てんかん	才	治療中 経過観察 治療	才
熱性けいれん	才	治療中 経過観察 治療	才
喘息	才	治療中 経過観察 治療	才
その他の病気や大きなケガ ( )			

## 3 アレルギー

・アレルギーがある場合には○をつけ

種類	アレルギー
食物アレルギー	
その他のアレルギー	

## 4 最近の健康状態について

・次の項目に当てはまる記号を記入してください。(○:よくある △:時々ある)

項目	1年	2年	3年	4年	5年	6年
1 平熱	○	○	○	○	○	○
2 食欲がなく、体重が増えにくい						
3 頭痛を起ししやすい						
4 腹痛(下痢・便秘)を起ししやすい						
5 動悸、めまい、息切れをすることがある						
6 疲れやすく、元気のないことがある						
7 急に立つとめまいをすることがある						
8 気を失って倒れたことがある						
9 喘息の発作がある						
10 気になることがある *詳細は[5その他]に記入						


項目	1年	2年	3年	4年	5年	6年
皮膚科						
1 肌が荒れやすい、かぶれやすい						
2 体や手足にぶつぶつができやすい						
3 手の平、足の裏の皮がむけやすい						
4 アトピーの症状がある						
5 気になることがある *詳細は[5その他]に記入						
眼科						
1 遠くを見るとき目を細める						
2 視力が悪く、眼鏡等を使用している						
3 色まちがいをすることがある (○・△をつけた人のみ) 色覚検査を希望する						
4 頭を傾げる、上目遣い、顔の正面で見ない						
5 左右の視線がずれることがある 目を流すと目が疲れる、頭痛がする 赤くなる、目やにが出る						
月経痛(生理痛)						
あり						
なし						

**記入、署名・押印もれがないか  
ご確認を！！**

・学校に伝えておきたいことや必要な支援等がありましたら記入してください。  
 ・最近の健康状態で「気になること」がある場合には内容を記入してください。  
 ・記入を終えたら、担任、保護者の押印をお願いします。

項目	1年	2年	3年	5年	6年
1年	サイン欄				
2年		サイン欄			
3年			サイン欄		



A close-up photograph of a pink flower with a green stem. A small, light-colored frog is perched on the stem to the right of the flower. The background is a soft, out-of-focus mix of pink and green.

健康で有意義な  
学校生活を  
過ごせるために

船越小学校保健室

# I. 基本的な生活習慣を身につけるために

①『早寝・早起き』の習慣を！



②毎日、朝食をしっかりと食べよう！



③清潔面の習慣を！



④朝に排便の習慣を！



入学に向けて、お子さんと一緒に「よい生活習慣づくり」を始めよう！

## II. 健康観察、心の健康について



★ポイント★

みて!

さわって!

声の調子、表情、話しぶりや元気さに注意して、食欲はあるか、熱はないか、前の日と比べ違いがないかなど、お子さんの健康状態を観察し登校させてください




学校をお休みする時は、学校へ連絡をお願いします。また、学校感染症(別紙)の疑いがある場合は病院受診後に検査結果を学校へご連絡ください。



### Ⅲ. 病気の治療は早めに済ませましょう

- (1) 病気や感染症のある子、就学时健康診断で医療機関での検査や治療が必要とされたお子さんは、入学前までに治療をすませてください。
- (2) 学習（特に運動）や食事制限の配慮が必要な場合は、お知らせください。



A close-up photograph of a pink orchid flower. The flower is in full bloom, with several large, light pink petals and a darker pink center. A green stem extends from the flower towards the right. A small, light-colored frog with orange-tipped toes is perched on the stem. The background is a soft, out-of-focus mix of pink and green. A green, cloud-like speech bubble is overlaid on the lower left, containing Japanese text. Three small green circles lead from the speech bubble towards the frog.

楽しみに  
待ってま〜す☆