

# クロームブックと家庭用 Wi-Fi のつなぎ方

## ステップ 1

画面右下のクイック設定パネルをクリックします。



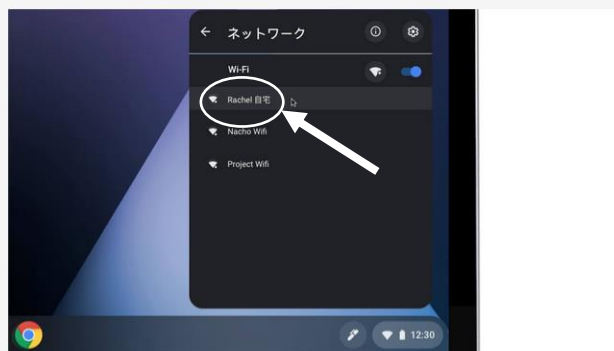
## ステップ 2

[ネットワーク接続なし] をクリックします。



## ステップ 3

接続する Wi-Fi ネットワークを選択します。



## ステップ 4

必要に応じてパスワードを入力します。



最後に「接続」を押して終わりです。これでインターネットに接続され、Google クラウドが家庭でも使えるようになります。